



SIF

Sistema Informativo Fiduciaria

*La soluzione del
Gruppo CAD IT per
la completa
operatività delle
Società Fiduciarie*

Le società che intendono competere nel mercato dell'amministrazione fiduciaria devono soddisfare criteri di riservatezza, di sicurezza e di efficienza, avendo il controllo completo del rapporto con i fiducianti e con gli intermediari ed eliminando i rischi legati a processi operativi iterativi inclini agli errori.

Per raggiungere questi obiettivi è necessario un sistema completo che condivida, nella massima riservatezza, le informazioni ed offra in ogni momento la situazione aggiornata del rapporto con i propri clienti.

Il Gruppo CAD IT ha messo a punto **SIF** — **Sistema Informativo Fiduciaria**, la piattaforma che supporta tutta l'operatività di una società fiduciaria. La soluzione garantisce flessibilità operativa grazie ad un sistema di tabelle configurabili secondo le diverse necessità e parametrizzabili alle esigenze della società fiduciaria.

SIF è stato realizzato su una robusta architettura Java che ne permette la fruibilità **via Web** e l'uso da qualsiasi postazione.



La soluzione è completa e scalabile. Accanto ad una componente principale, che fornisce le funzionalità di base, sono disponibili moduli di funzionalità avanzate a corollario, integrati nella piattaforma ed indipendenti tra loro, che completano e ottimizzano l'operatività.

COMPONENTE PRINCIPALE

▶ **Gestione anagrafiche**

La procedura gestisce i soggetti coinvolti nel rapporto fiduciario, gli intermediari-depositari, i rapporti che sono aperti presso di loro dalla società fiduciaria, i beni amministrati, siano essi strumenti finanziari che beni di qualsiasi altra natura

▶ **Gestione contratto fiduciario**

SIF gestisce le informazioni afferenti il contratto secondo le condizioni stabilite all'atto della firma da parte del fiduciante e le eventuali modifiche apportate per tutta la durata del rapporto, storicizzandole (commissioni, modalità di fatturazione, regimi fiscali applicabili, condizioni particolari quali scadenze o irrevocabilità, modalità di firma, domiciliazione corrispondenza presso terzi, ...)

▶ **Gestione protocollo corrispondenza in arrivo e partenza**

La procedura consente di tenere i libri protocollo della corrispondenza con la massima automatizzazione possibile nella compilazione dei campi; le funzioni di ricerca collegate permettono di ottenere, in brevissimo tempo, un riepilogo delle lettere ricevute e spedite inerenti una pratica

▶ **Gestione e registrazione operazioni**

Sulla base delle informazioni disponibili in procedura sono redatte le lettere che portano al compimento delle operazioni. L'utente ha a disposizione vari modelli di lettere, quali le istruzioni del cliente alla fiduciaria, le conseguenti lettere in uscita per l'esecuzione delle istruzioni stesse e le lettere di eseguito per il cliente. Contemporaneamente la procedura memorizza i relativi movimenti contabili e aggiorna, se del caso, le procedure anticiclaggio, monitoraggio, conteggi fiscali, ecc. Per la compilazione delle lettere-tipo la procedura attinge alle anagrafiche rapporti, soggetti, strumenti finanziari e beni, rapporti con intermediari, consentendo di utilizzare informazioni già verificate ed evitando la digitazione superflua dei medesimi dati

▶ **Gestione rapporti con intermediari-depositari**

SIF regola l'emissione di tutta la corrispondenza necessaria, la registrazione dell'apertura del contratto di deposito e la registrazione di tutte le variazioni intercorse durante la vita del contratto

▶ **Gestione ordini impartiti ad intermediari-depositari**

La procedura mantiene evidenza degli ordini che la fiduciaria, su specifiche istruzioni del cliente, inoltra agli intermediari-depositari di strumenti finanziari in amministrazione presso la fiduciaria stessa, fino alla loro completa esecuzione o scadenza. **SIF** attiva inoltre gli opportuni "blocchi" sulle disponibilità liquide in caso di ordini di acquisto e sugli strumenti finanziari in caso di ordini di vendita

▶ **Gestione reportistica e resoconti alla clientela**

Su tutti i dati inseriti nei diversi moduli della procedura è possibile effettuare ricerche di ogni tipo utilizzando numerose combinazioni e tipologie di chiavi di ricerca. Molto importanti sono le visualizzazioni che permettono di avere costantemente sotto controllo il quadro globale dei propri clienti, secondo diversi parametri di riferimento: situazione cliente, situazione posizione, situazione deposito, situazione titoli, movimenti per data di registrazione, storico movimenti per titoli. Per rispondere alle richieste sempre più esigenti dei clienti, la procedura consente di ottenere, oltre al normale estratto conto che esprime la quantità ed il valore contabile dei beni, situazioni valorizzate con prezzi di carico e prezzi correnti inclusi i ratei maturati sui titoli ed i cambi

▶ **Gestione biglietti di ammissione e deleghe per assemblee**

SIF prevede la formulazione dei biglietti di ammissione per i titoli in amministrazione, laddove la società emittente nomina la fiduciaria cassa incaricata. La procedura predispose inoltre le lettere di delega per l'intervento alle assemblee di "Srl" o "SpA", delle quali la fiduciaria amministra quote di capitale, attingendo ai dati presenti in archivio (indirizzo società, posizioni fiduciarie e clienti di riferimento, quantità titoli)

▶ **Stampa dei libri obbligatori**

La procedura prevede la stampa del libro degli incarichi fiduciari, del libro delle codifiche dei fiduciari e del libro delle codifiche delle cointestazioni

▶ **Produzione e gestione scadenziari**

SIF consente di monitorare costantemente le scadenze in essere

MODULI ACCESSORI

- ▶ **Gestione antiriciclaggio**
SIF gestisce in modo completo le problematiche inerenti alle norme antiriciclaggio con la costituzione e la corretta gestione di un **Archivio Unico Informativo**, definitivo e provvisorio, le funzioni di inquiry e di aggregazione dei dati sull'archivio stesso e l'invio del flusso all'Ufficio Italiano Cambi con i dati estratti dall'archivio definitivo

- ▶ **Capital Gain**
La procedura calcola in modo automatico il Capital Gain e la rispettiva ritenuta fiscale all'atto dello scarico di uno strumento finanziario; provvede inoltre a fornire tutte le dichiarazioni di fine rapporto necessarie al cliente per trasferire la minusvalenza presso un altro sostituto d'imposta e certificare il prezzo medio di carico per il trasferimento stesso

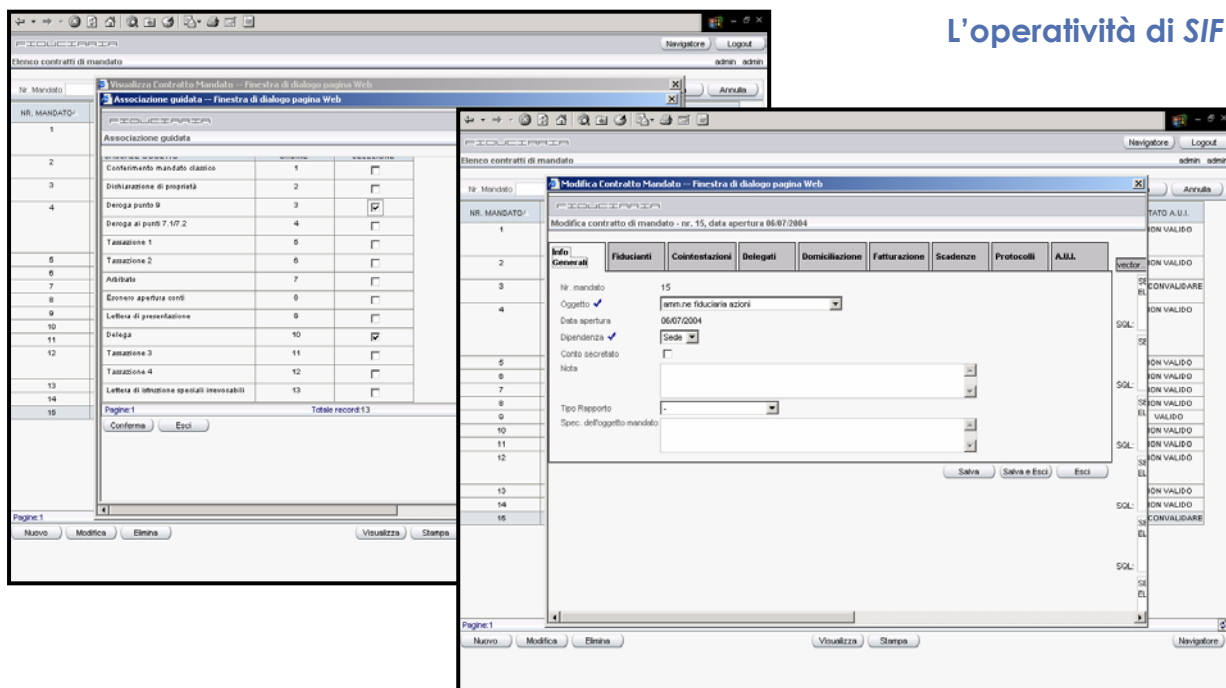
- ▶ **Conto Unico**
SIF supporta la società fiduciaria nel mantenimento del Conto Unico fiscale in qualità di sostituto d'imposta, emettendo la rendicontazione per gli addebiti effettuati e riportando i movimenti compiuti dal soggetto

- ▶ **Monitoraggio fiscale e comunicazioni Amministrazione Finanziaria**
Il modulo gestisce tutti gli obblighi derivati dalla normativa relativa al monitoraggio fiscale. **SIF** alimenta inoltre in modo automatico i quadri del modello 770 e genera il flusso per le relative segnalazioni all'Amministrazione Finanziaria

- ▶ **Contabilità clienti**
SIF gestisce la fatturazione, i pagamenti e gli insoluti, creando il flusso per la contabilità generale

- ▶ **Contabilità fiduciaria**
La gestione delle operazioni origina i movimenti contabili necessari nei conti fiduciari e nei conti d'ordine, con il principio della partita doppia. La procedura produce un flusso di informazioni per la contabilità generale oppure la stampa del libro sezionale, fornendo in quest'ultimo caso i saldi giornalieri delle operazioni da riportare nella contabilità generale

L'operatività di SIF



Application Server JRUN4 o J2EE compliant
Web Server MS IIS
Web browser Librerie Java versione attuale: J2SE v. 1.4.2
Database Microsoft Internet Explorer versione 6.0
Tecnologie utilizzate SQL Server 2000
Java, HTML, XML, JavaScript; XSL e HTC

Piattaforma tecnologica

I pregi di **SIF**

L'adozione della soluzione **SIF** produce importanti benefici che migliorano il rendimento e la qualità di servizio di una società fiduciaria: maggiore efficienza, riduzione dei costi e maggiore rapidità dei processi operativi.

I principali vantaggi sono:

- ▶ **Rapidità nella redazione dei documenti operativi e minor rischio di errore**
Grazie alla presenza di modelli documentali, facilmente personalizzabili sulle esigenze organizzative di ciascuna società fiduciaria, l'utente inserisce solamente i dati variabili e specifici di ogni singola operazione con un notevole risparmio di tempo e di costi operativi. L'assistenza fornita dalla procedura riduce inoltre il rischio di errori formali ed imputabili all'intervento dell'utente
- ▶ **Archiviazione automatica e disponibilità immediata dei documenti**
La procedura SIF consente di gestire e organizzare in modo efficiente e flessibile l'archiviazione dei documenti che possono essere visualizzati e stampati in qualsiasi momento
- ▶ **Migliore gestione amministrativa-contabile e corretto svolgimento degli adempimenti legislativi**
I controlli automatici della procedura verificano la correttezza delle operazioni di contabilità e dei flussi per le ispezioni a cui sono soggette le società fiduciarie
- ▶ **Migliore servizio ai clienti**
La maggiore efficienza amministrativa e la possibilità di fornire il saldo aggiornato delle singole posizioni consentono di aumentare la qualità e la velocità della risposta ai propri clienti
- ▶ **Migliore immagine aziendale**
L'utilizzo di uno strumento moderno ed avanzato riflette un'immagine di professionalità ed efficienza. **SIF** garantisce la flessibilità necessaria per seguire l'evoluzione del mercato ed offrire servizi sempre più competitivi

Procedura
sviluppata da
CAD IT

CAD IT S.p.A.
Via Torricelli, 44/a
37136 Verona
Tel. (+39) 045.8211111
Fax (+39) 045.8211110
www.cadit.it

Fondata a Verona nel 1977 e quotata nell'ottobre 2000 al Nuovo Mercato della Borsa di Milano, CAD IT è oggi leader sul mercato italiano tra i fornitori di sistemi informatici per la banca con oltre 200 istituti di credito clienti, tra i quali Capitalia, BNL, Monte dei Paschi di Siena, San Paolo IMI e Gruppo UniCredito.

