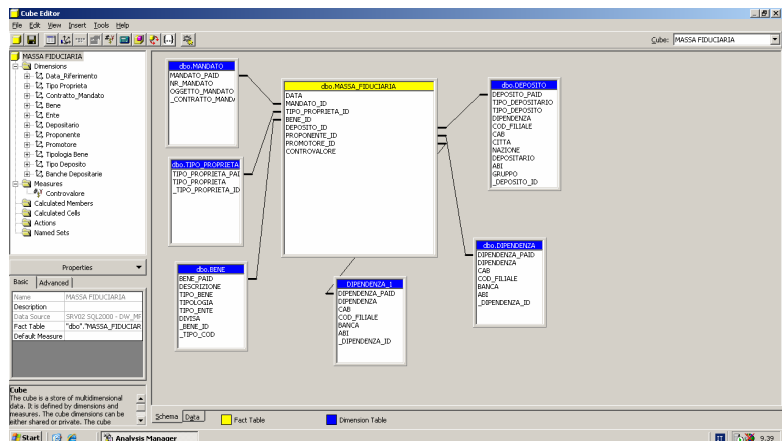


SIF_CUBE è una componente accessoria, integrata nella piattaforma SIF – Sistema Informativo Fiduciaria, dedicata alla generazione della Reportistica Direzionale.

Il funzionamento del modulo poggia le basi su un insieme di tecniche software in grado di effettuare elaborazioni analitiche in linea multidimensionali su grandi quantità di dati (OLAP – OnLine Analytical Processing). Tali tecniche permettono di analizzare sottosistemi intercorrelati di dati o "cubi" (strutture dati multidimensionali contenenti gli elementi da analizzare con strumenti messi a disposizione da OLAP) generando viste di report.

Le modalità di costruzione di un cubo sono molteplici, tra queste quella più diffusa riguarda l'utilizzo dello schema "a stella", dove al centro viene posta la tabella dei "fatti", che elenca i principali elementi sui quali sarà costruita l'interrogazione, alla quale vengono associate varie tabelle delle "dimensioni", che specificano come i dati verranno aggregati. Il calcolo delle possibili combinazioni di queste aggregazioni forma una struttura OLAP che consente lo studio di grandi quantità di dati, analizzare gli stessi da diverse prospettive e supportare i processi decisionali.



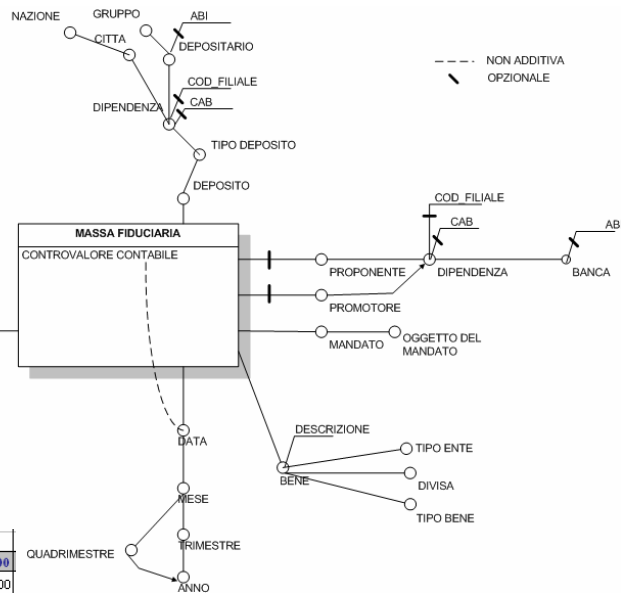
Successivamente all'analisi dei requisiti dei clienti in termini di come (dimensioni) e cosa (fatti) misurare estrapolando i dati di SIF, vengono definiti i cubi che saranno la base del sistema OLAP.

Le misure oggetto di studio da parte del cubo sono quelle all'interno della tabella. Le ramificazioni circostanti rappresentano le dimensioni aggregate gerarchicamente.

Accesso ai dati e reportistica.

SIF_CUBE ha per oggetto la costruzione di cubi OLAP, pertanto tali cubi sono accessibili da tutti i software di analisi dati che offrono un interfacciamento OLAP, quali ad esempio MS Excel tramite le tabelle pivot.

Controvalore	Data		
Objetto Mandato	2006-11-30 00:00:00	2006-12-02 00:00:00	
INT. FID. TITOLI MANDATI PART.	ALTR0	20.00	20.00
	CONTO CORRENTE	30.00	30.00
	DOSSIER TITOLI	40.00	40.00
INT. FID. TITOLI MANDATI PART. Totale *		90.00	90.00
INT. FIDUCIARIA TITOLI	ALTR0	20.00	20.00
	CONTO CORRENTE	30.00	30.00
	DOSSIER TITOLI	40.00	40.00
INT. FIDUCIARIA TITOLI Totale *		90.00	90.00
INT. PARTECIP. SOC.	ALTR0	20.00	20.00
	CONTO CORRENTE	30.00	30.00
	DOSSIER TITOLI	40.00	40.00
INT. PARTECIP. SOC. Totale *		90.00	90.00
Totale complessivo *		270.00	270.00



Attraverso il modello multidimensionale è possibile effettuare differenti analisi, avendo come presupposto il fatto che le possibilità di scomposizione dei dati sono pari ai possibili incroci tra le dimensioni nei loro vari livelli.

Alcuni esempi di applicazione riguardano:

1. Report di analisi della tipologia di mandato, tipologia bene e depositario con comparazione temporale;
2. Report di analisi della massa fiduciaria per tipologia di mandato, tipo deposito con la dimensione temporale;
3. Report di analisi dei contratti di mandato aperti/chiusi per tipologia del mandato con comparazione temporale.

Requisiti tecnici.

Server

Ram 4 GB o superiore;
MS Windows 2000 server, MS Windows 2003 server (consigliato);
DBMS: MS SQL 2000 SP4/2005 Server con SP2;
MS Analysis Services SP4;
MS .NET Framework 3.0.

Clients

Ram 1 GB o superiore;
S.O.: MS Windows 2000/XP;
MS .NET Framework 3.0;
MS Excel 2003